

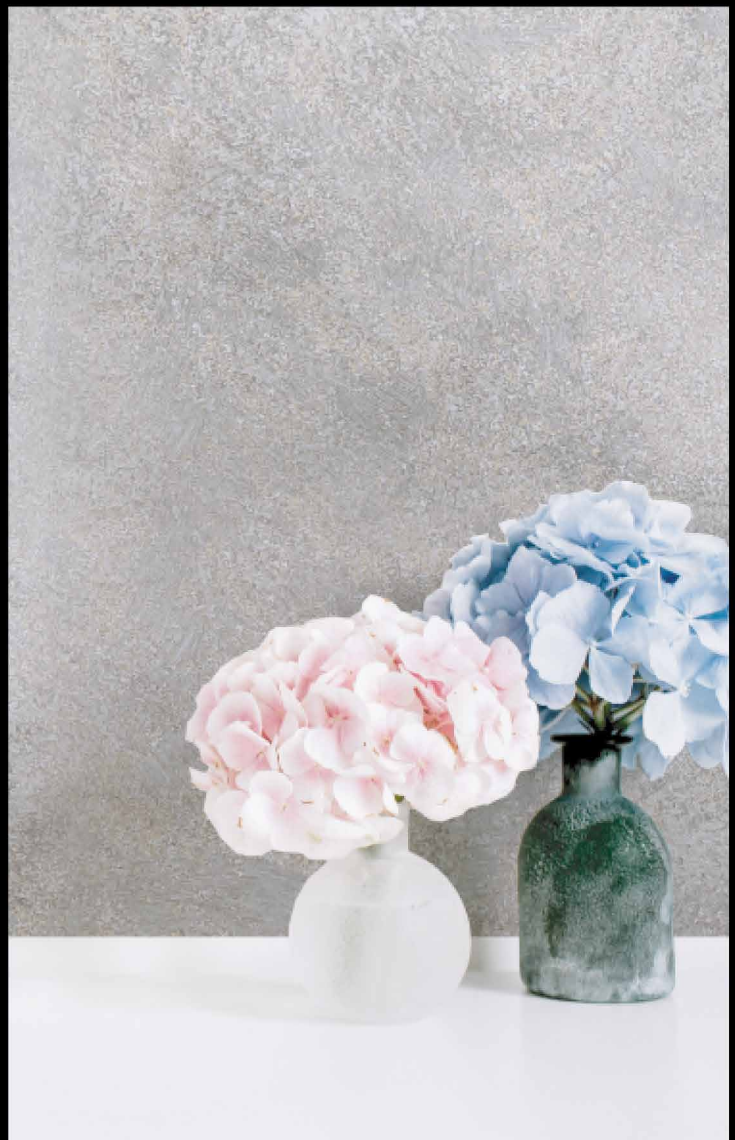
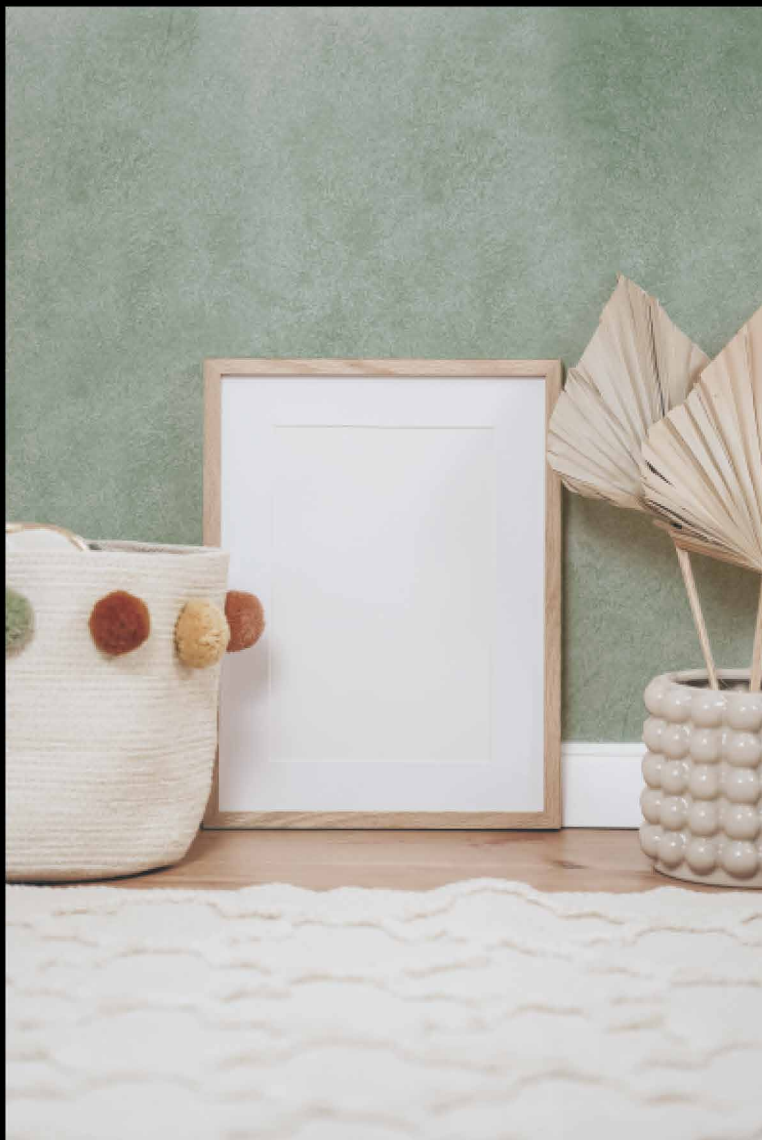
Rust Style Light

Bright shades in "Shabby Chic" style



Emotion with paint...

SPIVER.IT



Rust Style Light



RSL 02



RSL 02 + Arthe Perla Silver



RSL 02 + Arthe Perla K-Gold



RSL 15



RSL 15 + Arthe Perla Silver



RSL 15 + Arthe Perla K-Gold



RSL 10



RSL 10 + Arthe Perla Silver



RSL 10 + Arthe Perla K-Gold



RSL 92



RSL 92 + Arthe Perla Silver



RSL 92 + Arthe Perla K-Gold

I Colori sono Puramente Indicativi. - The Colours of this are Indicatives - Цвета исключительно ориентировочные

Rust Style Light



RSL 18



RSL 18 + Arthe Perla Silver



RSL 18 + Arthe Perla K-Gold



RSL 05



RSL 05 + Arthe Perla Silver



RSL 05 + Arthe Perla K-Gold



RSL 111



RSL 111 + Arthe Perla Silver



RSL 111 + Arthe Perla K-Gold



RSL 109



RSL 109 + Arthe Perla Silver



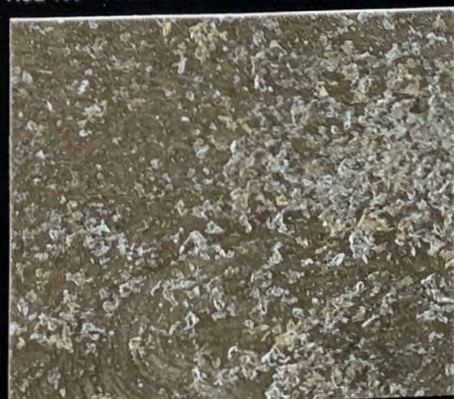
RSL 109 + Arthe Perla K-Gold



RSL 103



RSL 103 + Arthe Perla Silver



RSL 103 + Arthe Perla K-Gold

Rust Style Light



RSL 66



RSL 66 + Arthe Perla Silver



RSL 66 + Arthe Perla K-Gold



RSL 48



RSL 48 + Arthe Perla Silver



RSL 48 + Arthe Perla K-Gold



RSL 44



RSL 44 + Arthe Perla Silver



RSL 44 + Arthe Perla K-Gold



RSL 07



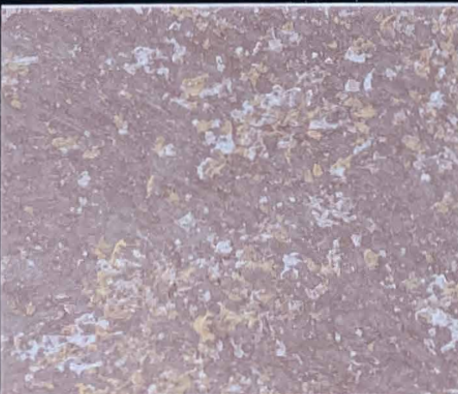
RSL 07 + Arthe Perla Silver



RSL 07 + Arthe Perla K-Gold



RSL 28



RSL 28 + Arthe Perla Silver



RSL 28 + Arthe Perla K-Gold

RUST STYLE LIGHT: Luminose sfumature in "Shabby Chic" style



Preparazione del fondo

Carteggiare, spolverare, stuccare eventuali imperfezioni con STUCCOMURO (in ragione dello spessore da rasare), ed applicare una mano di FISSATIVO UNIVERSALE opportunamente diluito con acqua in rapporto da 1:5 fino ad 1:10 in base alla assorbimento del supporto.

Lasciare asciugare minimo 4 ore e applicare una o due mani di PRIMER S di colore Z-10, speciale primer leggermente ruvido, opportunamente diluito (vedi relativa scheda tecnica), intervallate tra una mano e l'altra minimo 4-5 ore (foto n.1).

Applicazione

Stendere RUST STYLE LIGHT con SPALTER DECORA' sulla superficie (foto n.2), ed eseguire dei movimenti irregolari, tipo pennellate incrociate (foto n.3); attendere 15-20 minuti e iniziare a dare una prima pressione con un frattazzo in acciaio inox (foto nr.4). Durante la pressione, si possono eseguire movimenti diversi in base all'effetto finale desiderato: movimenti ad incrocio, se si vuole ricreare un design più uniforme, movimenti obliqui, orizzontali o verticali, se si vuole ricreare un design lineare. Dopo 10 minuti pressare nuovamente sempre con lo stesso frattazzo in acciaio inox eseguendo sempre gli stessi movimenti utilizzati nella precedente fase (foto nr.5).

Confezioni e Colorazioni

RUST STYLE LIGHT: confezione da Lt.2,5

RUST STYLE LIGHT può essere colorato con il sistema tintometrico GLOBAL TINTING SYSTEM by SPIVER.

Una volta miscelati RUST STYLE LIGHT e il colorante, il prodotto avrà un pot-life di circa 7 giorni.

Resa:

RUST STYLE LIGHT: 10 mq./Lt.

RUST STYLE LIGHT: Bright shades in "Shabby Chic" style



Surface preparation

Sandpaper and dust any imperfections with STUCCOMURO and apply 1 coat of FISSATIVO UNIVERSALE which should be correctly diluted with water at a ratio of 1:5 up to 1:10 according to the absorption of the surface.

Leave to dry for at least 4 hours and apply 1 or 2 coats of PRIMER S of the color Z-10 that is a special primer slightly rough, correctly diluted (consult the technical data sheet) leaving 4 to 5 hours between each coat. (photo 1)

Application

Spread RUST STYLE LIGHT with a SPALTER DECORA' tool on the surface (photo n.2) using irregular movements like criss crossing brush marks (photo n.3). Wait 15-20 minutes and start to give the first pressing with a stainless steel trowel (photo n.4) during this process you can give different movements according to the final finish desired: criss cross movements if you want to obtain a regular and even finish design, vertical and horizontal movements if you want to obtain a more linear design. After 10 minutes go back over the applied surface putting pressure on the stainless steel trowel using the same movements as before (photo 5).

Colouring and Packaging

RUST STYLE LIGHT: packaging Lt.2,5

RUST STYLE LIGHT can be coloured by using the GLOBAL TINTING SYSTEM by SPIVER.

Once the RUST STYLE LIGHT is mixed with the colorant, the product has a pot-life of about 7 days.

YIELD:

RUST STYLE LIGHT: 10 mq./Lt.

RUST STYLE LIGHT: яркие оттенки в стиле "Shabby Chic".



Подготовка поверхности

Отшлифуйте, очистите от пыли, выровняйте поверхность при помощи STUCCOMURO (в зависимости от толщины, которую необходимо сгладить) и нанесите слой FISSATIVO UNIVERSALE, соответствующим образом разбавленного водой в соотношении от 1:5 до 1:10 в зависимости от впитывающей способности поверхности.

Дайте высохнуть не менее 4 часов и нанесите один или два слоя PRIMER S цвета Z-10, специальной слегка шероховатой грунтовки, разбавленной соответствующим образом (см. (фото № .1).

Нанесение

Нанесите RUST STYLE LIGHT с помощью SPALTER DECORA' на поверхность (фото 2) и выполните неравномерные движения, например, перекрещивающиеся мазки кистью (фото 3); подождите 15-20 минут и начните нанесение первого слоя шпателем из нержавеющей стали (фото 4).

В зависимости от желаемого эффекта наносить материал можно разными способами. Крестообразное нанесение на поверхности воссоздает более однородный дизайн, а наклонное горизонтальное или вертикальное поможет реализовать линейный дизайн.

Через 10 минут нажатием шпателя из нержавеющей стали выполните те же движения, что и на предыдущем этапе (фото 5).

Упаковка и цвета

RUST STYLE LIGHT: упаковка 2,5 литра

RUST STYLE LIGHT можно окрашивать с помощью колеровочной системы GLOBAL TINTING SYSTEM by SPIVER.

После смешивания RUST STYLE LIGHT и колоранта срок годности продукта составляет около 7 дней.

расход

RUST STYLE LIGHT: 10 кв.м./л.

